

Centra recyklingu odpadów domowych (Household Recycling Centres, HRC)

✓ TU WRZUCAĆ:



✓ Antyki



✓ Opony



✓ Tekstylia



✓ Środki chemiczne



✓ Urządzenia elektroniczne



✓ Olej silnikowy



✓ Świelówki fluorescencyjne



✓ Lodówki i zamrażarki



✓ Telefony komórkowe



✓ Farba



✓ Meble



✓ Butle gazowe



✓ Płyty gipsowe



✓ Żłom



✓ Buty



✓ Ziemia



✓ Kartyony



✓ Zabawki



✓ Drewno



✓ Odpady ogólne



✓ Telewizory i komputery



✓ Zużyty olej spożywczy



✓ Akumulatory samochodowe

Hortonwood 50 TF1 7AA Halesfield 1* TF7 4LN

OTWARTE 7 DNI W TYGODNIU OD 9:00 DO 17:00,
362 DNI W ROKU.

(Zamknięte w Boże Narodzenie, drugi dzień Świąt Bożego Narodzenia i Nowy Rok)

Aby uzyskać szczegóły dotyczące e-pozwoleń, ograniczeń dotyczących pojazdów i map lokalizacji, które pomogą Ci przygotować bagażnik pod kątem wizyty, odwiedź stronę: www.telford.gov.uk/hrc

*dostęp do niektórych pojemników wymaga wejścia po schodach

Nie możesz znaleźć tego, czego szukasz?

Odwiedź stronę www.telford.gov.uk/recycling i poznaj ABC recyklingu

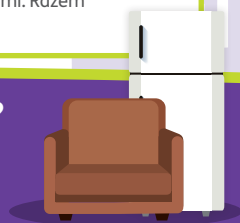
Wykorzystuj powtórnie

Zachęcamy mieszkańców do zmniejszania ilości odpadów poprzez ponowne wykorzystywanie, naprawę i przekazywanie przedmiotów potrzebującym. Czy można to ponownie wykorzystać? Dokładamy wszelkich starań, aby przekazywać produkty z HRC i usług wywozu śmieci wielkogabarytowych naszym partnerom charytatywnym. Podczas kolejnej wizyty w punkcie zbiórki porozmawiaj z pracownikami. Razem możemy zmieniać świat.



Potrzebujesz wywozu odpadu wielkogabarytowego?

Odwiedź stronę www.telford.gov.uk/bulkywaste i dowiedz się, co możemy odebrać



Co dzieje się po odbiorze odpadów i śmieci poddanych recyklingowi



Odpady zmieszane przekazywane są do ośrodka odzyskiwania materiałów (Materials Recovery Facility, MRF), w którym sortuje się śmieci i wysyła je do ponownego przetworzenia



Puszki po napojach i konserwach

Aluminiowe i stalowe puszki segregowane są w ośrodku MRF. Z puszek aluminiowych powstają nowe produkty, takie jak nowe puszki na napoje i żywność, natomiast z puszek stalowych powstają części motoryzacyjne i budowlane.



Szklane butelki i słoiki

Szkoło jest przetwarzane i wykorzystywane do produkcji nowych butelek i słoików.



Opakowania plastikowe

Plastikowe butelki mogą posłużyć do produkcji nowych butelek, wełny oraz plastikowych krzeseł i stołów.



Papier i karton

Papier i karton trafiają do fabryk papieru, gdzie przerabia się je na tekturę, gazety, książki i papier biurowy.



Odpady ogrodnicze

Odpady ogrodnicze przekazywane są do lokalnego ośrodka kompostowania i przerabiane na kompost.



Bioodpady

Odpady żywnościowe trafiają do zakładów fermentacji beztlenowej, gdzie wytwarzany jest gaz i nawóz do pól uprawnych.



Odpady ogólne

Śmieci, które nie nadają się do recyklingu, trafiają z wysypiska do zakładu przetwarzania odpadów na energię (Energy Recovery Facility, ERF), umożliwiając wytwarzanie energii elektryczności.

Oszczędzaj czas – złóż wniosek online

Wiele wniosków można złożyć szybciej, odwiedzając stronę telford.gov.uk/recycleonline

Użyj aplikacji **MyTelford** aby w prosty sposób zgłaszać problemy i wnioskować o usługi. Aplikacja dostępna na wszystkich urządzeniach z systemami Android i iOS.



Jak korzystać z

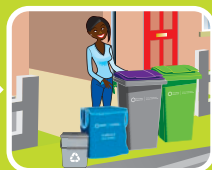
usług recyklingu i wywozu śmieci



Pojemniki do segregacji śmieci



Zawartość kuchennego kosza na odpadki organiczne trafia do zewnętrznego pojemnika na bioodpady



W dniu odbioru odpadów wystaw swoje pojemniki przed **7:00 rano**,
a po ich opróżnieniu jak najszybciej zabierz je z powrotem.

Zawartość niebieskiego/fioletowego worka i
kuchennego kosza trafia do pojemników na kółkach



Proszę wypełnić fioletowy worek puszkami, plastikiem, szkłem i kartonami pochodzącymi z mieszkania lub posesji. Następnie wynieś fioletowy worek do punktu zbiórki odpadów i wysyp zawartość worka do pojemnika z fioletową pokrywą, jeśli jest dostępny. Doniebieskiego worka wrzucaj tekturę i papier. Następnie wynieś niebieski worek do punktu

zbiórkoodpadów i wysyp zawartość worka do pojemnika z niebieską pokrywą, jeśli jest dostępny. Jeśli odpady spożywcze wrzucasz do wspólnego pojemnika na odpadki spożywcze, możesz poprosić o worki do kuchennego kosza na odpadki na stronie www.telford.gov.uk/recycleonline

Fioletowe pojemniki

✓ **TU WRZUCAĆ:**

Wrzucaj odpady bezpośrednio do pojemnika, **bez** worka na śmieci.



✓ **Aerozole**



✓ **Pojemniki metalowe**



✓ **Puszki**



✓ **Folia**



✓ **Plastikowe butelki na żywność i napoje**



✓ **Butelki z środkami czystości i kosmetykami**



✓ **Pojemniki, tacki i doniczki**



✓ **Słoiki**



✓ **Butelki**



✓ **Kartony na żywność i napoje**

NOWE

✗ **NIE WRZUCAĆ:**

- ✗ Tektura i papier
- ✗ Opakowania po chipsach

- ✗ Torebki plastikowe i folie z tworzywa sztucznego
- ✗ Doniczki i podstawki

- ✗ Bioodpady
- ✗ Odpady ogólne

Tekstylia, baterie, żarówki

Oddawaj do recyklingu baterie, żarówki i tekstylia. Umieszczaj je **oddzielnie** w przezroczystych torebkach foliowych na pokrywie pojemnika z kółkami. Prosimy o nieprzywiązywanie torebek do rączek pojemników.



Pomóż nam zapobiegać powstawaniu pożarów, poddając baterie recyklingowi w bezpieczny sposób.



W razie potrzeby wypłucz i **opróżnij** swój pojemnik.

Niebieskie pojemniki

✓ TU WRZUCAĆ:

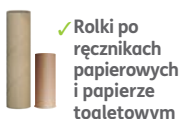
Wrzucaj odpady bezpośrednio do pojemnika, **bez** worka na śmieci.



Papier



Tektura



✓ Rolki po ręcznikach papierowych i papierze toaletowym



✓ Katalogi



✓ Koperty



✓ Mieszany papier, magazyny i komiks



✓ Pudełka po przesyłkach



✓ Niechciana korespondencja



✓ Podarty papier (w niewielkich ilościach)



✓ Gazety



✓ Pudełka po jedzeniu



✓ Torby papierowe



✓ Papeteria

✗ NIE WRZUCAĆ:

- ✗ Tekturowe pudełka z jedzenia na wnos
- ✗ Torebki/folie plastikowe

- ✗ Kartony
- ✗ Polistyren
- ✗ Baterie

Brakuje pojemników lub potrzebna ich więcej?
Zamów tutaj
www.telford.gov.uk/recycleonline

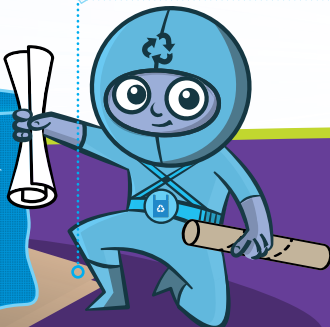
Nie wrzucaj niebieskich worków do pojemników z fioletową pokrywą.

Razem z niebieskim workiem możesz wystawić dodatkową tekturę, ale nie może on być większy niż pojemnik na kółkach. Większe odpady nie mogą zostać bezpiecznie załadowane do śmieciarki do recyklingu.

○ Dodatkową tekturę należy zgiąć na płasko i postawić obok niebieskiego worka, zabezpieczając go.



Cardboard and paper



Owiń kawałki papieru w gazetę lub umieść je **na dnie** pojemnika, by go dociążyć.

Zielony pojemnik

✓ TU WRZUCAĆ:



Odpady ogrodnicze



✓ Skoszona trawa, ucięte gałęzie żywopłotu



✓ Zwiędnięte kwiaty i rośliny



✓ Małe gałęzie



✓ Liście

✗ NIE WRZUCAĆ:

- ✗ Bioodpady
- ✗ Ziemia i torf
- ✗ Ściółka dla zwierząt
- ✗ Plastik lub opakowania

Może warto rozważyć domowe kompostowanie? Więcej informacji znajdziesz na stronie www.telford.gov.uk/compost



Telford & Winton Environment
Protect, care and invest in what's a better borough

Nie korzystasz jeszcze z usługi wywozu bioodpadów? Zwróć się po pojemnik bio na stronie www.telford.gov.uk/recycleonline

Można owijać bioodpady w gazetę, ręcznik papierowy lub wrzucać je bezpośrednio. Można również kupić kompostowalne worki na bioodpady – są one szeroko dostępne.

Srebrne pojemniki

✓ TU WRZUCAĆ:



Bioodpady



✓ Ser i jajka



✓ Pieczywo i ciasta



✓ Owoce i warzywa



✓ Mięso i ryby



✓ Spleśniałe lub przeterminowane jedzenie



✓ Herbata i zmielona kawa



✓ Wszelka niezjedzona żywność, w tym resztki z talerzy

✗ NIE WRZUCAĆ:

- ✗ Opakowania plastikowe
- ✗ Oleje i tłuszcze
- ✗ Płyny
- ✗ Odchody zwierzęce, zwirtek, ściółka
- ✗ Tektura



Telford & Winton Environment
Protect, care and invest in what's a better borough



Pojemnik z czerwoną pokrywą

✓ TU WRZUCAĆ:



household waste



✓ Środki sanitarne



✓ Pieluchy



✓ Polistyren



✓ Opakowania po chipsach



✓ Torebki plastikowe



✓ Odpady ogólne



✓ Brudne pojemniki na żywność



✓ Doniczki i podstawki



✓ Tapety



✓ Plastikowe folie i opakowania



✓ Zużyta ściółka dla zwierząt



✓ Żwirek dla kota



W plastikowych pojemnikach ściółka dla zwierząt i koci żwirek **MUSZĄ BYĆ ZAMKNIĘTE W WORKACH**, aby nie wydostawały się na zewnątrz.

Zanim umieścisz odpady w pojemniku z czerwoną pokrywą, **upewnij się, że nie nadają się do recyklingu**

Sprawdź, czy pokrywa jest zamknięta – odpady znajdujące się poza pojemnikiem nie będą odbierane



Protect, care and invest
to create a better tomorrow



Protect, care and invest
to create a better tomorrow



Chcesz otrzymywać cotygodniowe przypomnienia o konieczności wystawienia pojemników z odpadami?

Zapisz się na stronie www.telford.gov.uk/bindayfinder

Aby uzyskać więcej informacji, odwiedź stronę www.telford.gov.uk/recycling