

Centre de Reciclare a Deșeurilor Menajere (HRC)

✓ DA, VĂ RUGĂM



✓ Vechituri



✓ Anvelope



✓ Textile



✓ Produse chimice



✓ Electrocasnice



✓ Ulei de motor



✓ Tuburi de neon



✓ Frigidere și congelatoare



✓ Telefoane mobile



✓ Vopsea



✓ Mobilă



✓ Butelii de gaz



✓ Gips-carton



✓ Resturi metalice



✓ Încălțăminte



✓ Pământ



✓ Cutii de carton



✓ Jucării



✓ Lemn



✓ Deșeuri generice



✓ Televizoare și computere



✓ Ulei de gătit uzat



✓ Baterii auto

Hortonwood 50 TF1 7AA Halesfield 1* TF7 4LN

Deschis 7 Zile Pe Săptămână, De La 9:00 La 17:00, 362 De Zile Pe An. (Închis în prima și a doua zi de Crăciun și de Anul Nou)

*unele containere sunt accesibile doar pe trepte

Pentru a vă pregăti vizita la centru cu detalii privind permisele electronice, restricțiile privind vehiculele și hărțile unității, accesați:

www.telford.gov.uk/hrc

Nu puteți vedea articolul pe care îl căutați?

Vizitați www.telford.gov.uk/recycling pentru o prezentare de la A la Z a reciclării

Alegeți să reutilizați

Încurajăm rezidenții să reducă deșeurile, să refolosească, să repare și să doneze obiecte altora, acolo unde este posibil. Articolele dvs. pot fi reutilizate? Facem tot ce ne stă în putință pentru a dona partenerilor noștri caritabili articole din Centrul de reciclare a deșeurilor menajere și serviciul nostru de deșeuri voluminoase. Vorbiți cu personalul local la următoarea dvs. vizită, împreună putem face diferența.



Aveți nevoie de colectarea unui articol mare?

Vizitați www.telford.gov.uk/bulkywaste pentru a vedea ce putem colecta.



Ce se întâmplă odată ce deșeurile și materialele reciclabile sunt colectate



Deșeurile dvs. mixte reciclabile sunt colectate și duse la o instalație de recuperare a materialelor (MRF), unde articolele sunt separate și trimise pentru a fi reprocesate în produse noi.



Cutii de conserve și doze

Dozele de aluminiu și cutiile de conserve de oțel sunt separate la instalația de recuperare a materialelor. Dozele de aluminiu sunt reciclate, obținându-se produse noi, cum ar fi doze noi și ambalaje pentru mâncare gata preparată, iar cutiile de conserve din oțel sunt reciclate, obținându-se oțel pentru mașini și materiale de construcție.



Sticle și borcane

Sticla este topită și utilizată pentru a face sticle și borcane noi.



Ambalaje din plastic

PET-urile pot fi reciclate, obținându-se PET-uri noi, microfibre, scaune și mese din plastic.



Hârtie și carton

Hârtia și cartonul sunt duse la fabricile de hârtie unde sunt reciclate, obținându-se carton, ziare, cărți și hârtie de birou.



Deșeuri provenite din grădinarit

Deșeurile provenite din grădinarit sunt duse la o instalație locală de compostare, unde le transformăm în compost.



Deșeuri alimentare

Deșeurile alimentare sunt transportate la o instalație de digestie anaerobă unde se generează gaz și se produce îngrășământ pentru terenurile agricole.



Deșeuri generice

Deșeurile nereciclabile sunt redirectionate de la depozitele de deșeuri și trimise la o instalație de recuperare a energiei (ERF), unde sunt utilizate pentru a genera energie.

Economisiți timp - cu acces online

Multe solicitări de servicii pot fi efectuate mai rapid online, accesând telford.gov.uk/recycleonline

Utilizați aplicația MyTelford pentru acces ușor la raportarea problemelor și solicitarea serviciilor. Disponibilă pe toate dispozitivele Android și iOS.



Cum să utilizați serviciul dvs. de reciclare și gestionare a deșeurilor



Containererele dvs. de reciclare



Scoateți containerele la ora **07:00** în ziua de colectare și băgați-le înapoi în imobil cât mai curând posibil după ce au fost golite.

Conținutul sacului albastru/violet și al coșului de gunoi din bucătărie se aruncă în pubelele cu roți



Vă rugăm să umpleți sacul mov cu ambalaje din tablă, plastic, sticlă și carton în apartamentul sau pe proprietatea dumneavoastră. Apoi duceți sacul violet în zona de reciclare și aruncați conținutul în containerul de gunoi violet, dacă este prevăzut. Vă rugăm să puneți în sacul albastru cartonul și hârtia din apartamentul

sau proprietatea dumneavoastră. Apoi, duceți sacul albastru în zona de reciclare și aruncați conținutul în containerul albastru, dacă este prevăzut. Dacă aveți un container comun pentru deșeurile alimentare, puteți solicita saci pentru coșul de gunoi de la bucătărie la www.telford.gov.uk/recycleonline

Containerele dvs. violet

✓ DA, VĂ RUGĂM

Vă rugăm să puneți articolele direct în container, **nu** folosiți pungi sau saci de transport.



✓ Sprayuri



✓ Doze



✓ Cutii de conserve



✓ Folie



✓ Sticle de plastic pentru alimente și băuturi



✓ Sticle de produse de curățare și baie



✓ Recipiente, tăvi și ghivece



✓ Sticle



✓ Borcane



Ambalaje din carton pentru alimente și băuturi



✓ Ambalaje din carton pentru alimente și băuturi

NOU

X NU, MULȚUMIM

- X Carton și hârtie
- X Pungi de snackuri

- X Pungi și folii de plastic
- X Ghivece și tăvi pentru plante

- X Deșuri alimentare
- X Deșuri generice

Textile, baterii și becuri

Reciclați bateriile, becurile și textilele. Puneți-le **separat** în pungi de plastic transparente și așezați-le deasupra pubelei cu roți. Vă rugăm să nu le legați de mânerul pubelelor.



Ajutați-ne să evităm incendiile și reciclați-vă bateriile în siguranță.



Vă rugăm să vă clătiți și să vă **goliți** deșeurile reciclabile acolo unde este cazul.

Containerele dvs. albastre

✓ DA, VĂ RUGĂM

Vă rugăm să puneți articolele direct în container, **nu** folosiți pungii sau sacii de transport.



Hârtie



Carton



✓ Prosoape de bucătărie de hârtie și hârtie igienică



✓ Cataloage și bibliografuri



✓ Plicuri



✓ Hârtie mixtă, și benzi desenate



✓ Cutii pentru livrare



✓ Corespondență nesolicitată



✓ Hârtie mărunțită (cantități mici)



✓ Ziare



✓ Cutii pentru alimente



✓ Pungii de hârtie



✓ Birotică

X NU, MULȚUMIM

X Recipiente de carton pentru mâncare de luat la pachet

X Pungii de plastic/folie

X Cutii de carton

X Polistiren

X Baterii

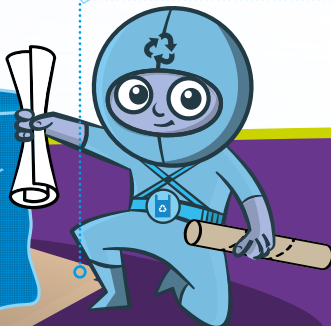
Vă lipsesc containere sau aveți nevoie de containere de reciclare suplimentare?

Comandați la www.telford.gov.uk/recycleonline

Vă rugăm să nu puneți sacii albaştri în coșul de gunoi violet.

○ Puteți pune carton suplimentar în sacul albastru, dar acesta nu trebuie să fie mai mare decât o pubeză de gunoi cu rotile. Orice obiect mai mare nu poate fi încărcat în siguranță în camionul de deșeuri reciclabile.

○ Cartonul suplimentar trebuie să fie pliat și fixat lângă sacul albastru.



Vă rugăm să **înfășurați** hârtia mărunțită în ziare sau să o comprimați în container.

Pubela dvs. verde

✓ DA, VĂ RUGĂM



Deșeuri
provenite din
grădinarit



✓ Resturi de la
tuns iarba și
gardul viu



✓ Flori și
plante
moarte



✓ Crengi
mici



✓ Frunze

X NU, MULȚUMIM

- X Deșeuri alimentare
- X Pământ și gazon
- X Așternut pentru animale de companie
- X Plastic sau ambalaje

V-ați gândit vreodată să faceți compost acasă? Mai multe informații la www.telford.gov.uk/compost



Recycle & Reuse
Reduce, Reuse and Recycle
to create a better borough

Containererele dvs. argintii

✓ DA, VĂ RUGĂM



Deșeuri
alimentare



✓ Brânză și ouă



✓ Pâine și produse de
patiserie



✓ Fructe și legume



✓ Carne și pește



✓ Alimente mucegăite
sau expirate



✓ Ceai și zaț
de cafea



✓ Toate alimentele neconsumate,
inclusiv resturile din farfurii

X NU, MULȚUMIM

- X Ambalaje din plastic
- X Lichide
- X Uleiuri sau grăsimi
- X Dejecții de animale / nisip sau granule pentru litieră / așternut pentru animale de companie
- X Carton

Nu ați folosit încă serviciul de deșeuri alimentare? Luați-vă cutia de la www.telford.gov.uk/recycleonline



Recycle & Reuse
Reduce, Reuse and Recycle
to create a better borough

Puteți câștiga cutia pentru deșeuri alimentare cu hârtie de ziar, hârtie de bucătărie, cu nimic sau puteți achiziționa protecții compostabile care sunt disponibile de la numeroși furnizori.

Pubela dvs. cu capac roșu

✓ DA, VĂ RUGĂM



deșeurilor
menajere



✓ Articole
sanitare



✓ Scutece



✓ Polistiren



✓ Pungi de
snackuri



✓ Pungi de
plastic



✓ Deșeuri
generice



✓ Recipiente
contaminate pentru
fast-food



✓ Ghivece și tăvi
pentru plante



✓ Tapet



✓ Folii și ambalaje
din plastic



✓ Așternut pentru
animale de
companie



✓ Nisip sau granule
de la litiera
pentru pisici



Așternuturile pentru animale și nisipul sau granulele de la litiera pentru pisici **trebuie să fie puse în saci** în pubela de gunoi cu capac roșu pentru a evita vărsarea.

Vă rugăm să
verificați dacă
deșeurile dvs. nu
pot fi reciclate
înainte de a le pune
în pubela roșie

Asigurați-vă că
este închis capacul -
deșeurile din afara
pubelei nu vor fi
colectate



Protect, care and invest
to create a better tomorrow



Protect, care and invest
to create a better tomorrow



Doriți să primiți săptămânal prin e-mail un memento pentru a vă scoate
containerele afară? Mai multe informații la www.telford.gov.uk/bindayfinder
Pentru mai multe informații despre reciclare, vizitați www.telford.gov.uk/recycling