

ਘਰੇਲੂ ਰੀਸਾਈਕਲਿੰਗ ਸੈਂਟਰ (ਐੱਚ.ਆਰ.ਸੀ.)

✓ ਜੀਹਾਂ



✓ ਫੁੱਟਕਲ ਸਜਾਵਟੀ ਵਸਤੂਆਂ



✓ ਟਾਇਰ



✓ ਕੱਪੜੇ



✓ ਰਸਾਇਣ



✓ ਬਜਿਲੀ ਦੇ ਉਪਕਰਨ



✓ ਇੰਜਣ ਦਾ ਤੇਲ



✓ ਫਲੋਰੋ ਸੈੱਟ ਟਾਈਊਬਾ



✓ ਫਰੀਜ ਅਤੇ ਫਰੀਜ਼ਰ



✓ ਮੋਬਾਈਲ ਫੋਨ



✓ ਪੇਂਟ



✓ ਫਰਨੀਚਰ



✓ ਗੈਸ ਦੀਆਂ ਬੋਤਲਾਂ



✓ ਪਲਾਸਟਰਬੋਰਡ



✓ ਕੰਡਮ ਕੀਤੀ ਧਾਤ



✓ ਜੁੱਤ



✓ ਮਿੱਟੀ



✓ ਗਾਂਢੇ ਦੇ ਡੱਬ



✓ ਖਡੌਣੇ



✓ ਲੱਕੜੀ



✓ ਆਮ ਕੂੜਾ-ਕਰਕਟ



✓ ਟੀ.ਵੀ. ਅਤੇ ਕੰਪਿਊਟਰ



✓ ਖਾਣਾ ਪਕਾਉਣ ਦਾ ਵਰਤਿਆ ਤੇਲ



✓ ਕਾਰ ਬੈਟਰੀਆਂ

ਹੌਰਨਵੁੱਡ (Hortonwood) 50 TF1 7AA ਹੇਲਜ਼ਫੀਲਡ (Halesfield) 1* TF7 4LN

ਹਫ਼ਤੇ ਵੱਖ 7 ਦਿਨ, ਸਵੇਰੇ 9 ਵਜੇ ਤੋਂ ਸ਼ਾਮ 5 ਵਜੇ ਤੱਕ, ਸਾਲ ਵੱਖ 362 ਦਿਨ ਖੁੱਲ੍ਹਾ।
(ਕਰਮਿਸਸ ਵਾਲੇ ਦਿਨ, ਬੈਕਸੀੰਗ ਡੇਅ ਅਤੇ ਨਵੇਂ ਸਾਲ ਦੇ ਦਿਨ ਬੰਦ ਹੁੰਦਾ ਹੈ)

*ਬੁਝ ਕੰਟੇਨਰ ਸਰਿਫ਼ ਪੈੜੀਆਂ ਦੁਆਰਾ ਪਹੁੰਚਯੋਗ ਹਨ

ਸਭ ਤੋਂ ਅਸਾਨ ਢੇਰੀ ਲਈ ਆਪਣੇ ਬੂਟ ਦਾ ਇੰਤਜ਼ਾਮ ਕਰਨ ਵਾਸਤੇ ਆਪਣੀ ਮਦਦ ਲਈ ਈ-ਪਰਮਿਟਾਂ, ਵਾਹਨ ਸਬੰਧੀ ਪਾਬੰਦੀਆਂ ਅਤੇ ਸਾਈਟ ਦੇ ਨਕਸ਼ਿਆਂ ਦੇ ਵੇਰਵਿਆਂ ਲਈ, ਇੱਥੇ ਜਾਓ: www.telford.gov.uk/hrc

ਕੀ ਉਹ ਆਈਟਮ ਨਹੀਂ ਦਿਖ ਰਹੀ, ਜਿਸ ਦੀ ਤੁਸੀਂ ਭਾਲ ਕਰ ਰਹੇ ਹੋ?
ਰੀਸਾਈਕਲਿੰਗ ਦੀ ਮੁਕੰਮਲ ਜਾਣਕਾਰੀ ਲਈ www.telford.gov.uk/recycling 'ਤੇ ਜਾਓ

ਮੁੜ ਵਰਤੋਂ ਲਈ ਚੁਣੋ

ਅਸੀਂ ਵਸਨੀਕਾਂ ਨੂੰ ਤੁਰੰਤ ਕਰਕਟ ਲੈਣਾ ਉਣ, ਦੁਬਾਰਾ ਵਰਤੋਂ ਕਰਨ, ਮੁਰੰਮਤ ਕਰਨ ਅਤੇ ਜਿੱਥੇ ਵੀ ਸੰਭਵ ਹੋਵੇ, ਦੂਜਿਆਂ ਨੂੰ ਵੀ ਦਾਨ ਕਰਨ ਲਈ ਉਤਸ਼ਾਹਿਤ ਕਰਦੇ ਹਾਂ। ਕੀ ਤੁਹਾਡੀਆਂ ਚੀਜ਼ਾਂ ਨੂੰ ਬਾਰਾ ਵਰਤਿਆ ਜਾ ਸਕਦਾ ਹੈ? ਅਸੀਂ ਚੀਜ਼ਾਂ ਨੂੰ ਆਪਣੀ ਐੱਚ.ਆਰ.ਸੀ. ਅਤੇ ਭਾਰੀ ਕੂੜਾ-ਕਰਕਟ ਸਬੰਧੀ ਸੇਵਾ ਤੋਂ ਆਪਣੇ ਪਰਉਪਕਾਰੀ ਭਾਈਵਾਲਾਂ ਨੂੰ ਦਾਨ ਕਰਨ ਦੀ ਪੂਰੀ ਕੋਸ਼ਿਸ਼ ਕਰਦੇ ਹਾਂ। ਆਪਣੀ ਅਗਲੀ ਢੇਰੀ 'ਤੇ ਸਾਈਟ ਸਟਾਫ਼ ਨਾਲ ਗੱਲ ਕਰੋ, ਮਿਲ ਕੇ ਅਸੀਂ ਫਰਕ ਲਿਆ ਸਕਦੇ ਹਾਂ।



ਵੱਡੀ ਚੀਜ਼ ਨੂੰ ਕੁਵਾਏ ਜਾਣ ਦੀ ਲੋੜ ਹੈ?

ਇਹ ਪਤਾ ਕਰਨ ਲਈ www.telford.gov.uk/bulkywaste 'ਤੇ ਜਾਓ ਕਿ ਅਸੀਂ ਕੀ ਲੈ ਸਕਦੇ ਹਾਂ



ਤੁਹਾਡੇ ਕੂੜੇ ਅਤੇ ਰੀਸਾਈਕਲਿੰਗ ਨੂੰ ਇਕੱਠਾ ਕਰਨ ਤੋਂ ਬਾਅਦ ਕੀ ਛੁੱਟਾ ਹੈ



ਤੁਹਾਡੀ ਰਲਵੀ-ਮਿਲਵੀ ਰੀਸਾਈਕਲਿੰਗ ਨੂੰ ਇਕੱਠਾ ਕੀਤਾ ਜਾਂਦਾ ਹੈ ਅਤੇ ਮਟੀਰੀਅਲਜ਼ ਰਿਕਵਰੀ ਫੈਸਲਿਟੀ (ਐੱਮ.ਆਰ.ਐੱਫ.) (Materials Recovery Facility) (MRF) ਵੱਲ ਲਿਜਾਇਆ ਜਾਂਦਾ ਹੈ ਜਿੱਥੇ ਚੀਜ਼ਾਂ ਨੂੰ ਵੱਖ ਕੀਤਾ ਜਾਂਦਾ ਹੈ ਅਤੇ ਨਵੇਂ ਉਤਪਾਦਾਂ ਵੱਲ ਮੁੜ ਪ੍ਰਕੀਰਿਆ ਕਰਨ ਲਈ ਭੇਜਿਆ ਜਾਂਦਾ ਹੈ।



ਭੋਜਨ ਦੇ ਟਿਨ ਅਤੇ ਪੇਂਡ-ਪਦਾਰਥਾਂ ਵਾਲੇ ਕੈਨ

ਐੱਮ.ਆਰ.ਐੱਫ. ਵੱਖ ਐਲੂਮੀਨੀਅਮ ਅਤੇ ਸਟੀਲ ਦੇ ਡੱਬਿਆਂ ਨੂੰ ਵੱਖ ਕੀਤਾ ਜਾਂਦਾ ਹੈ। ਐਲੂਮੀਨੀਅਮ ਦੇ ਡੱਬਿਆਂ ਨੂੰ ਵੇਂ ਉਤਪਾਦਾਂ ਦੇ ਰੂਪ ਵਿੱਚ ਰੀਸਾਈਕਲ ਕੀਤਾ ਜਾਂਦਾ ਹੈ, ਜਿਵੇਂ ਕੈਨ ਵੇਂ ਕੰਟੇਨਰ ਅਤੇ ਤਿਆਰ ਭੋਜਨ ਦੀ ਪੈਕੇਜਿੰਗ, ਅਤੇ ਸਟੀਲ ਦੇ ਡੱਬਿਆਂ ਨੂੰ ਲੋਹੇ ਅਤੇ ਨਿਰਮਾਣ ਸਮੱਗਰੀਆਂ ਲਈ ਸਟੀਲ ਦੇ ਰੂਪ ਵਿੱਚ ਰੀਸਾਈਕਲ ਕੀਤਾ ਜਾਂਦਾ ਹੈ।



ਕੱਚ ਦੀਆਂ ਬੋਤਲਾਂ ਅਤੇ ਮਰਤਬਾਨ

ਕੱਚ ਨੂੰ ਪਿਘਲਾ ਕੇ ਨਵੀਆਂ ਬੋਤਲਾਂ ਅਤੇ ਮਰਤਬਾਨ ਬਣਾਉਣ ਲਈ ਵਰਤਿਆ ਜਾਂਦਾ ਹੈ।



ਪਲਾਸਟਿਕ ਪੈਕੇਜਿੰਗ

ਪਲਾਸਟਿਕ ਦੀਆਂ ਬੋਤਲਾਂ ਨੂੰ ਮੁੜ ਤੋਂ ਨਵੀਆਂ ਪਲਾਸਟਿਕ ਦੀਆਂ ਬੋਤਲਾਂ, ਫਲੀਸ, ਪਲਾਸਟਿਕ ਦੀਆਂ ਕੁਰਸੀਆਂ ਅਤੇ ਮੋਜ਼ਾਂ ਵੱਲ ਦੁਬਾਰਾ ਰੀਸਾਈਕਲ ਕੀਤਾ ਜਾ ਸਕਦਾ ਹੈ।



ਕਾਗਜ਼ ਅਤੇ ਗੱਤਾਂ

ਕਾਗਜ਼ ਅਤੇ ਗੱਤੇ ਨੂੰ ਪਰਮਿਲਾਂ ਵਿੱਚ ਲਿਜਾਇਆ ਜਾਂਦਾ ਹੈ ਜਿੱਥੇ ਇਸ ਨੂੰ ਕੁੱਟੇ, ਅਖ਼ਬਾਰਾਂ, ਕਤਿਤਾਬਾਂ ਅਤੇ ਦਫ਼ਤਰੀ ਕਾਗਜ਼ ਦੇ ਰੂਪ ਵਿੱਚ ਰੀਸਾਈਕਲ ਕੀਤਾ ਜਾਂਦਾ ਹੈ।



ਬਾਗ ਦਾ ਕੂੜਾ-ਕਰਕਟ

ਬਾਗ ਦੇ ਕੂੜੇ ਨੂੰ ਇੱਕ ਸਥਾਨਕ ਖਾਦ ਅਸਥਾਨ ਵਿੱਚ ਲਿਜਾਇਆ ਜਾਂਦਾ ਹੈ ਜਿੱਥੇ ਅਸੀਂ ਕੂੜੇ ਨੂੰ ਛੁਆਰ ਵਿੱਚ ਬਦਲ ਦੇ ਹਾਂ।



ਭੋਜਨ ਦੀ ਰਹੀਂਦ-ਖੰਧੂ ਦ

ਭੋਜਨ ਦੀ ਰਹੀਂਦ-ਖੰਧੂ ਦ ਨੂੰ ਐਨਏਰੋਬਿਕ ਡਾਇਜੈਸ਼ਨ ਫੈਸਲਿਟੀ ਵਿੱਚ ਲਿਜਾਇਆ ਜਾਂਦਾ ਹੈ ਜਿੱਥੇ ਗੈਸ ਪੈਦਾ ਕੀਤੀ ਜਾਂਦੀ ਹੈ ਅਤੇ ਖੇਤ ਲਈ ਖਾਦ ਤਿਆਰ ਕੀਤੀ ਜਾਂਦੀ ਹੈ।



ਆਮ ਰਹੀਂਦ-ਖੰਧੂ ਦ

ਰਾਈਸਾਈਕਲ ਨਾ ਹੋ ਸਕਣ ਵਾਲੇ ਕੂੜਾ-ਕਰਕਟ ਨੂੰ ਡੱਫਲਿ ਤੋਂ ਤਬਦੀਲ ਕੀਤਾ ਜਾਂਦਾ ਹੈ ਅਤੇ ਐਨਰਜੀ ਰਿਕਵਰੀ ਫੈਸਲਿਟੀ (ਈ.ਆਰ.ਐੱਫ.) ਵੱਲ ਭੇਜਿਆ ਜਾਂਦਾ ਹੈ ਜਿੱਥੇ ਇਸ ਨੂੰ ਰਜਾ ਪੈਦਾ ਕਰਨ ਲਈ ਵਰਤਿਆ ਜਾਂਦਾ ਹੈ।

ਸਮਾਂ ਬਚਾਓ - ਐਨਲਾਈਨ ਜਾਓ

telford.gov.uk/recycleonline 'ਤੇ ਜਾ ਕੇ ਕਈ ਸੇਵਾ ਬੋਨਤੀਆਂ ਐਨਲਾਈਨ ਢੰਗ ਨਾਲ ਲਿਜਾਇਆ ਜਾ ਸਕਦੀਆਂ ਹਨ

ਸਮੱਸਿਆਵਾਂ ਦੀ ਰਿਪੋਰਟ ਕਰਨ ਅਤੇ ਸੇਵਾਵਾਂ ਦੀ ਬੋਨਤੀ ਕਰਨ ਲਈ ਆਸਾਨ ਪਹੁੰਚ ਵਾਸਤੇ ਮਾਈਟੋ ਲਫੋਰਡ (MyTelford) ਐਪ ਦੀ ਵਰਤੋਂ ਕਰੋ। ਇਹ ਸਾਰੇ ਐਂਡਰੋਇਡ (Android) ਅਤੇ ਆਈ.ਓ.ਸੀ. (iOS) ਉਪਕਰਣਾਂ 'ਤੇ ਉਪਲਬਧ ਹੈ।



ਆਪਣੀ ਰੀਸਾਈਕਲਿੰਗ ਅਤੇ ਕੂੜਾ-ਕਰਕਟ ਸਬੰਧੀ ਸੇਵਾ ਦੀ ਵਰਤੋਂ ਕਰਨੀ ਹੈ



ਤੁਹਾਡੇ ਰੀਸਾਈਕਲਿੰਗ ਕੰਟੇਨਰ



ਤੁਹਾਡੀ ਰਸੋਈ ਦੇ ਕੈਂਡੀ (ਰਸੋਈ ਦੇ ਕੂੜੇ ਲਈ ਵਰਤਿਆ ਜਾਂਦਾ ਡੱਬਾ) ਦੀਆਂ ਚੀਜ਼ਾਂ ਤੁਹਾਡੇ ਬਾਹਰਲੇ ਕੈਂਡੀ ਵੱਚ ਜਾਂਦੀਆਂ ਹਨ



ਆਪਣਾ ਕੂੜਾ-ਕਰਕਟ ਚੁਕਵਾਏ ਜਾਣ ਵਾਲੇ ਦਿਨ ਸਵੇਰੇ 7 ਵਜੇ ਆਪਣੇ ਕੰਟੇਨਰਾਂ ਨੂੰ ਖੋਲ੍ਹੋ ਅਤੇ ਉਨ੍ਹਾਂ ਨੂੰ ਖਾਲੀ ਕਰਨ ਤੋਂ ਬਾਅਦ ਜਾਨੀ ਛੇਤੀ ਹੋ ਸਕੇ, ਆਪਣੇ ਘਰ ਵੱਚ ਵਾਪਸ ਲੈ ਜਾਓ।

ਤੁਹਾਡੇ ਨੀਲੇ/ਜਾਮਣੀ ਬੈਗ ਅਤੇ ਰਸੋਈ ਦੇ ਕੈਂਡੀ ਵੱਚਲੀਆਂ ਚੀਜ਼ਾਂ ਪਹੀਏ ਵਾਲੇ ਕੂੜਾਦਾਨਾਂ ਵੱਚ ਜਾਂਦੀਆਂ ਹਨ



ਕਿਰਪਾ ਕਰਕੇ ਆਪਣੇ ਫਲੋਟ ਜਾਂ ਜਾਇਦਾਦ ਵੱਚ ਆਪਣੇ ਜਾਮਣੀ ਰੰਗ ਦੇ ਬੈਗ ਨੂੰ ਨ, ਪਲਾਸਟਿਕ, ਕੱਚ ਅਤੇ ਡੱਬਿਆਂ ਨਾਲ ਭਰੋ। ਫੇਰ ਆਪਣੇ ਜਾਮਣੀ ਬੈਗ ਨੂੰ ਆਪਣੇ ਰੀਸਾਈਕਲਿੰਗ ਖੇਤਰ ਵੱਚ ਲੈ ਜਾਓ ਅਤੇ ਜੇਕਰ ਮੁਹੱਈਆ ਕੀਤਾ ਗਿਆ ਹੋਵੇ ਤਾਂ ਜਾਮਣੀ ਰੰਗ ਦੇ ਢੱਕਣ ਵਾਲੇ ਕੂੜਾਦਾਨ ਵੱਚ ਕੂੜੇ ਨੂੰ ਦਾਓ। ਕਿਰਪਾ ਕਰਕੇ ਆਪਣੇ ਫਲੋਟ ਜਾਂ ਪੁਰਾਪੁਰਣੀ ਵੱਚ ਆਪਣੇ ਨੀਲੇ ਬੈਗ ਨੂੰ ਅਤੇ ਕਾਗਜ਼ ਨਾਲ ਭਰੋ। ਫੇਰ ਆਪਣੇ ਨੀਲੇ

ਬੈਗ ਨੂੰ ਆਪਣੇ ਰੀਸਾਈਕਲਿੰਗ ਖੇਤਰ ਵੱਚ ਲੈ ਜਾਓ ਅਤੇ ਜੇਕਰ ਮੁਹੱਈਆ ਕੀਤਾ ਗਿਆ ਹੋਵੇ ਤਾਂ ਨੀਲੇ ਰੰਗ ਦੇ ਢੱਕਣ ਵਾਲੇ ਕੂੜਾਦਾਨ ਵੱਚ ਕੂੜੇ ਨੂੰ ਦਾਓ। ਜੇਕਰ ਤੁਹਾਡੇ ਕੋਲ ਆਪਣੇ ਭੋਜਨ ਦੀ ਰਹਿੰਦ-ਖੂਹੰਦ ਲਈ ਭਾਈਚਾਰੇ ਦਾ ਸਾਂਝਾ ਕੂੜਾਦਾਨ ਹੈ, ਤਾਂ ਤੁਸੀਂ www.telford.gov.uk/recycleonline 'ਤੇ ਆਪਣੀ ਰਸੋਈ ਦੇ ਕੈਂਡੀ ਲਈ ਲਾਈਨਰਾਂ (ਬੈਗਾਂ) ਦੀ ਬੇਨਤੀ ਕਰ ਸਕਦੇ ਹੋ।

ਤੁਹਾਡੇ ਜਾਮਣੀ ਕੰਟੇਨਰ

✓ ਜੀਹਾ

ਕਿਰਪਾ ਕਰਕੇ ਚੀਜ਼ਾਂ ਲੁਘੀਏ ਕੰਟੇਨਰ ਵਿੱਚ ਪਾਓ, ਕੈਰੀਅਰ ਬੈਗਾਂ ਦੀ ਵਰਤੋਂ ਨਾ ਕਰੋ।



ਸੋਨਾ ਵਾਲੇ ਟਿਨ (ਕੈਨ)
ਅਤੇ ਪਿੱਕ-ਅਪ ਵਾਲੇ
ਦਾਲੇ ਕੈਨ



✓ ਐਰੋਸੋਲ



✓ ਕੈਨ



✓ ਟਿਨ



✓ ਫੋਇਲ



ਪਲਾਸਟਿਕ



✓ ਪਲਾਸਟਿਕ ਦੀਆਂ
ਖਾਣ-ਪੀਣ ਦੀਆਂ ਬੋਤਲਾਂ



✓ ਸਫਾਈ ਅਤੇ ਬਾਥਰੂਮ
ਦੀਆਂ ਬੋਤਲਾਂ



✓ ਟੱਬ, ਟਰੇ ਅਤੇ
ਬਰਤਨ



ਹਲਕੀਆ-ਮਠਿਦੀਆਂ
ਕੱਚ ਦੀਆਂ ਬੋਤਲਾਂ
ਅਤੇ ਸਰਤਯਾਨ



✓ ਮਰਤਯਾਨ



✓ ਬੋਤਲਾਂ



food & drink
cartons



✓ ਖਾਣ-ਪੀਣ ਵਾਲੇ ਪਦਾਰਥਾਂ
ਦੇ ਡੱਬੇ

ਨਵਾਂ

✗ ਨਹੀਂ, ਧੰਨਵਾਦ

✗ ਗੱਤੇ ਅਤੇ ਕਾਗਜ਼
✗ ਕ੍ਰਿਸਪ ਪੈਕੇਟ

✗ ਪਲਾਸਟਿਕ ਬੈਗ ਅਤੇ
ਪਲਾਸਟਿਕ ਫਲਿਮ
✗ ਪੌਦਿਆਂ ਦੇ ਗਮਲੇ ਅਤੇ ਟਰੇਆਂ

✗ ਭੋਜਨ ਦੀ ਰਹੀਦ-ਛੂਦ
✗ ਆਮ ਰਹੀਦ-ਛੂਦ

ਕੱਪੜੇ, ਬੈਟਰੀਆਂ ਅਤੇ ਬਲਬ

ਆਪਣੀਆਂ ਬੈਟਰੀਆਂ, ਬਲਬਾਂ ਅਤੇ ਕੱਪੜਿਆਂ ਲੁਘੀ ਸਾਈਕਲ ਕਰੋ। ਪਲਾਸਟਿਕ ਦੇ ਪਾਰਦਰਸ਼ੀ ਬੈਗਾਂ ਵਿੱਚ ਵੱਖਰੇ ਤੌਰ 'ਤੇ ਰੱਖੋ ਅਤੇ ਆਪਣੇ ਪਹਿਠੇ ਵਾਲੇ ਕੂੜੇ ਦਾਨ ਦੇ ਸਭ ਤੋਂ ਉੱਪਰ ਰੱਖੋ। ਕਿਰਪਾ ਕਰਕੇ ਕੂੜੇ ਦਾਨ ਦੀਆਂ ਹੱਥੀਆਂ ਨਾਲ ਨਾ ਬੰਨ੍ਹੋ।



ਆਪਣੀਆਂ ਬੈਟਰੀਆਂ ਲੁਘੀ ਰੱਖੀਆਂ ਢੰਗ ਨਾਲ ਰੀਸਾਈਕਲ ਕਰਕੇ ਅੱਗ ਤੋਂ ਬਚਾਉਣ ਵਿੱਚ ਸਾਡੀ ਮਦਦ ਕਰੋ।

ਕਿਰਪਾ ਕਰਕੇ ਜਿੱਥੇ ਉਚਿਤ ਹੋਵੇ, ਆਪਣੀ ਰੀਸਾਈਕਲਿੰਗ ਲੁਘੀ ਵੇ ਅਤੇ ਖਾਲੀ ਕਰੋ।



Protect, care and invest
to create a better borough



Protect, care and invest
to create a better borough



ਤੁਹਾਡੇ ਨੀਲੇ ਕੰਟੇਨਰ

✓ ਜੀਹਾਂ

ਕਰਿਪਾ ਕਰਕੇ ਚੀਜ਼ਾਂ ਨੂੰ ਠੀਕ ਤਰ੍ਹਾਂ ਕੰਟੇਨਰ ਵਿੱਚ ਪਾਓ, ਕੈਰੀਅਰ ਬੈਗਾਂ ਦੀ ਵਰਤੋਂ ਨਾ ਕਰੋ।



ਕਾਗਜ਼



ਗੱਤੇ



✓ ਰਸੋਈ ਰੋਲ ਅਤੇ ਟਾਇਲਟ ਰੋਲ



✓ ਕੈਟਾਲਾਗ ਅਤੇ ਡਾਇਰੈਕਟਰੀਆਂ



✓ ਲਫਾਫ਼ੇ



✓ ਰਲਵੇ-ਮਿਲਵੇ ਕਾਗਜ਼, ਰਸਾਲੇ ਅਤੇ ਕਾਮਿਕਸ



✓ ਡਿਲਿਵਰੀ ਬਾਕਸ



✓ ਜੰਕ ਮੈਲ



✓ ਕੱਟਿਆ ਹੋਇਆ ਕਾਗਜ਼ (ਬੌਤੀਮਾਤਰਾ)



✓ ਅਖਬਾਰ



✓ ਭੋਜਨ ਦੇ ਕੰਟੇਨਰ



✓ ਕਾਗਜ਼ ਦੇ ਬੈਗ



✓ ਸਟੇਸ਼ਨਰੀ

X ਨਹੀਂ, ਧੰਨਵਾਦ

- X ਗੱਤੇ ਵਾਲੇ ਟੇਕ ਅਵੇ ਕੰਟੇਨਰ
- X ਪਲਾਸਟਿਕ ਬੈਗ/ਫਲਿਮ
- X ਗੱਤੇ ਦੇ ਡੱਬੇ

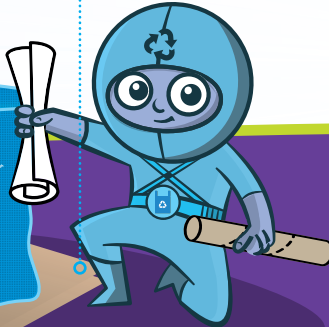
- X ਪੌਲੀਸਟੀਰੀਨ
- X ਬੈਟਰੀਆਂ

ਕੀ ਕੰਟੇਨਰ ਗੁੰਮ ਹੋ ਗਏ ਹਨ, ਜਾਂ ਵਾਧੂ ਰੀਸਾਈਕਲਿੰਗ ਕੰਟੇਨਰਾਂ ਦੀ ਲੋੜ ਹੈ? ਇੱਥੇ ਆਰਡਰ ਕਰੋ
www.telford.gov.uk/recycleonline

ਕਰਿਪਾ ਕਰਕੇ ਆਪਣੇ ਨੀਲੇ ਬੈਗਾਂ ਨੂੰ ਆਪਣੇ ਜਾਮਣੀ ਢੱਕਣ ਵਾਲੇ ਕੂੜਾਦਾਨ ਵਿੱਚ ਨਾ ਪਾਓ।

ਤੁਸੀਂ ਆਪਣੇ ਨੀਲੇ ਬੈਗ ਦੇ ਨਾਲ ਵਾਧੂ ਕਾਰਡ ਪਾਸਕਦੇ ਹੋ, ਪਰ ਇਹ ਇੱਕ ਪਹੀਏ ਵਾਲੇ ਕੂੜੇਦਾਨ ਤੋਂ ਵੱਡਾ ਨਹੀਂ ਹੋਣਾ ਚਾਹੀਦਾ ਹੈ। ਕੋਈ ਵੀ ਵੱਡੀ ਚੀਜ਼ ਰੀਸਾਈਕਲਿੰਗ ਟਰੱਕ ਵਿੱਚ ਸੁਰੱਖਿਅਤ ਢੰਗ ਨਾਲ ਚੜ੍ਹਾਈ ਨਹੀਂ ਜਾ ਸਕਦੀ।

ਵਾਧੂ ਗੱਤੇ ਨੂੰ ਸੁਮਤਲ ਢੰਗ ਨਾਲ ਮੌੜ ਕੇ ਅਤੇ ਤੁਹਾਡੇ ਨੀਲੇ ਬੈਗ ਦੇ ਨਾਲ ਕੱਸ ਕੇ ਬੰਨ੍ਹਿਆ ਜਾਣਾ ਚਾਹੀਦਾ ਹੈ।



ਕਰਿਪਾ ਕਰਕੇ ਕੱਟੇ ਹੋਏ ਕਾਗਜ਼ ਨੂੰ ਅਖਬਾਰ ਵਿੱਚ ਲਪੇਟੋ ਜਾਂ ਆਪਣੇ ਕੰਟੇਨਰ ਵਿੱਚ ਦਬਾ ਕੇ ਪਾ ਦਿਓ।

ਤੁਹਾਡਾ ਹਰਾ ਕੂੜਾਦਾਨ

✓ ਜੀਹਾਂ



ਬਾਗ ਦਾ
ਕੂੜਾ-ਕਰਕਟ



✓ ਕੱਟਿਆਘਾਹ ਅਤੇ
ਵਾੜਦੇ ਕੱਟੇ ਹੋਏ ਹੇਸ



✓ ਮੁਰਬਾਏ ਹੋਏ
ਫੁੱਲ ਅਤੇ ਪੱਦ



✓ ਛੋਟੀਆਂ
ਟਹੀਣੀਆਂ



✓ ਪੱਤ

X ਨਹੀਂ, ਪੰਨਵਾਦ

- X ਭੋਜਨ ਦੀ ਰਹੀਦ-ਖੰਗੂਦ
- X ਪਾਲਤੂ-ਜਾਨਵਰਾਂ ਦਾ ਬਸਿਤਰ
- X ਪਲਾਸਟਿਕ ਜਾਂ ਪੈਕੇਜਿੰਗ
- X ਮਟੀ ਅਤੇ ਕੱਟੀ ਹੋਈ ਘਾਹ

ਤੁਹਾਡੇ ਚਾਂਦੀ ਰੰਗੇ ਕੰਟੇਨਰ

✓ ਜੀਹਾਂ



ਭੋਜਨ ਦੀ
ਰਹੀਦ-ਖੰਗੂਦ



✓ ਪਨੀਰ ਅਤੇ ਆਂਡੇ



✓ ਬਰੈੱਡ ਅਤੇ ਪੇਸਟਰੀਆ



✓ ਫਲ ਅਤੇ ਸਬਜ਼ੀਆਂ



✓ ਮੀਟ ਅਤੇ ਮੱਛੀ



✓ ਉੱਲੀ ਲੱਗਿਆ ਜਾਂ
ਪੁਰਾਣਾ ਭੋਜਨ



✓ ਚਾਹ ਅਤੇ ਕੱਢੀ ਦੇ ਦਾਣੇ



✓ ਪਲੇਟ ਦੀ ਖੁਰਚਣ ਸਮੇਤ ਨਾਖਾਧੇ ਸਾਰੇ ਭੋਜਨ

X ਨਹੀਂ, ਪੰਨਵਾਦ

- X ਪਲਾਸਟਿਕ ਪੈਕੇਜਿੰਗ
- X ਤਰਲ ਪਦਾਰਥ
- X ਤੇਲ ਜਾਂ ਚਰਬੀਆਂ
- X ਪਾਲਤੂ ਜਾਨਵਰਾਂ ਦਾ
ਮਲ-ਤਿਆਗ/ਕੂੜਾ/
ਬਸਿਤਰਾ
- X ਗੱਤੇ

ਕੀ ਕਦੇ ਘਰੇਲੂ
ਖਾਦ ਬਣਾਉਣ ਬਾਰੇ
ਸੋਚਿਆ ਹੈ? ਹੋਰ
ਜਾਣਕਾਰੀ ਇੱਥੇ
ਦਿੱਤੀ ਗਈ ਹੈ
[www.telford.gov.uk/
compost](http://www.telford.gov.uk/compost)



ਕੀ ਅਜੇ ਤੱਕ ਭੋ
ਜਨ ਦੀ ਰਹੀਦ-ਖੰਗੂਦ ਸਬੰਧੀ
ਸੇਵਾ ਦੀ ਵਰਤੋਂ ਨਹੀਂ ਕੀਤੀ
ਹੈ? ਆਪਣਾ ਕੈਡੀ ਇੱਥੇ
ਪੁਰਾਪਤ ਕਰੋ
[www.telford.gov.uk/
recycleonline](http://www.telford.gov.uk/
recycleonline)



ਤੁਸੀਂ ਆਪਣੇ ਭੋਜਨ ਦੇ ਰਹੀਦ-ਖੰਗੂਦ ਵਾਲੀ ਕੈਡੀ ਦੇ ਅੰਦਰ
ਅਖ਼ਬਾਰ, ਕਚਿਨ ਰੋਲ ਪਾ ਸਕਦੇ ਹੋ ਜਾਂ ਕੁਝ ਵੀ ਨਹੀਂ ਪਾ ਸਕਦੇ
ਜਾਂ ਫੇਰ ਤੁਸੀਂ ਸੁਭਾਵਿਕ ਤੌਰ 'ਤੇ ਖਤਮ ਹੋਣ ਯੋਗ ਕੈਡੀ ਲਾਈਨਰ
ਖ਼ਰੀਦ ਸਕਦੇ ਹੋ, ਜੋ ਵਿਆਪਕ ਤੌਰ 'ਤੇ ਉਪਲਬਧ ਹਨ।

ਤੁਹਾਡਾਲਾਲ ਢੱਕਣ ਵਾਲਾ ਕੂੜਾਦਾਨ

✓ ਜੀਹਾਂ



household waste



✓ ਸੈਨੇਟਰੀ ਆਈਟਮਾਂ



✓ ਨੈਪੀਆਂ (ਪੌਤੜੇ)



✓ ਪੌਲੀਸਟੀਰੀਨ



✓ ਕ੍ਰਿਸਪਿਪੈਕੇਟ



✓ ਪਲਾਸਟਿਕ ਬੈਗ



✓ ਆਸ ਕੂੜਾ-ਕਰਕਟ



✓ ਦੁਸਤਿਹੋਏ ਫਾਸਟ ਫੂਡ ਕੰਟੇਨਰ



✓ ਪੌਦਿਆਂ ਦੇ ਗਮਲੇ ਅਤੇ ਟਰੇਆ



✓ ਵਾਲਪੇਪਰ



✓ ਪਲਾਸਟਿਕ ਫਲਿਮ ਅਤੇ ਪਲਾਸਟਿਕ ਦੇ ਰੋਪਰ



ਜਾਨਵਰਾਂ ਦਾ ਵਰਤਿਆ ਗਿਆ ਬਸਿਤਰਾ



ਬਲੀ ਦੁਪਖਾਨਾ

ਤੁੱਲ੍ਹਣ ਤੋਂ ਬਚਾਅ ਲਈ ਪਸ਼ੂਆਂ ਦੇ ਬਸਿਤਰੇ ਅਤੇ ਬਲੀ ਦੇ ਮਲ-ਤਿਆਗ ਨੂੰ ਹੁਣੇ ਲਾਲ ਢੱਕਣ ਵਾਲੇ ਕੂੜੇਦਾਨ ਵਿੱਚ ਬੈਗਾਂ ਵਿੱਚ ਰੱਖਣ ਦੀ ਲੋੜ ਹੈ।



ਲਾਲ ਢੱਕਣ ਵਾਲੇ ਕੂੜਾਦਾਨ ਵਿੱਚ ਰੱਖਣ ਤੋਂ ਪਹਿਲਾਂ ਕਰਿਪਾ ਕਰਕੇ ਚੈਕ ਕਰੋ ਕਿ ਤੁਹਾਡੀਆਂ ਚੀਜ਼ਾਂ ਨਿੱਸਾਈਕਲ ਨਹੀਂ ਕੀਤਾ ਜਾ ਸਕਦਾ ਹੈ

ਕਰਿਪਾ ਕਰਕੇ ਯਕੀਨੀ ਬਣਾਓ ਕਿ ਢੱਕਣ ਬੰਦ ਹੋਣਾ ਹੈ - ਕੂੜੇਦਾਨ ਤੋਂ ਬਾਹਰ ਦਾ ਕੂੜਾ ਇਕੱਠਾ ਨਹੀਂ ਕੀਤਾ ਜਾਵੇਗਾ



ਆਪਣੇ ਕੰਟੇਨਰਾਂ ਨੂੰ ਬਾਹਰ ਰੱਖਣ ਲਈ ਇੱਕ ਹਫਤਾਵਾਰੀ ਈਮੇਲ ਰੀਮਾਈਂਡਰ ਪ੍ਰਾਪਤ ਕਰਨਾ ਚਾਹੁੰਦੇ ਹੋ? www.telford.gov.uk/bindayfinder 'ਤੇ ਸਾਈਨ ਅੱਪ ਕਰੋ
ਰੀਸਾਈਕਲਿੰਗ ਬਾਰੇ ਹੋਰ ਜਾਣਕਾਰੀ ਲਈ ਇੱਥੇ ਜਾਓ www.telford.gov.uk/recycling